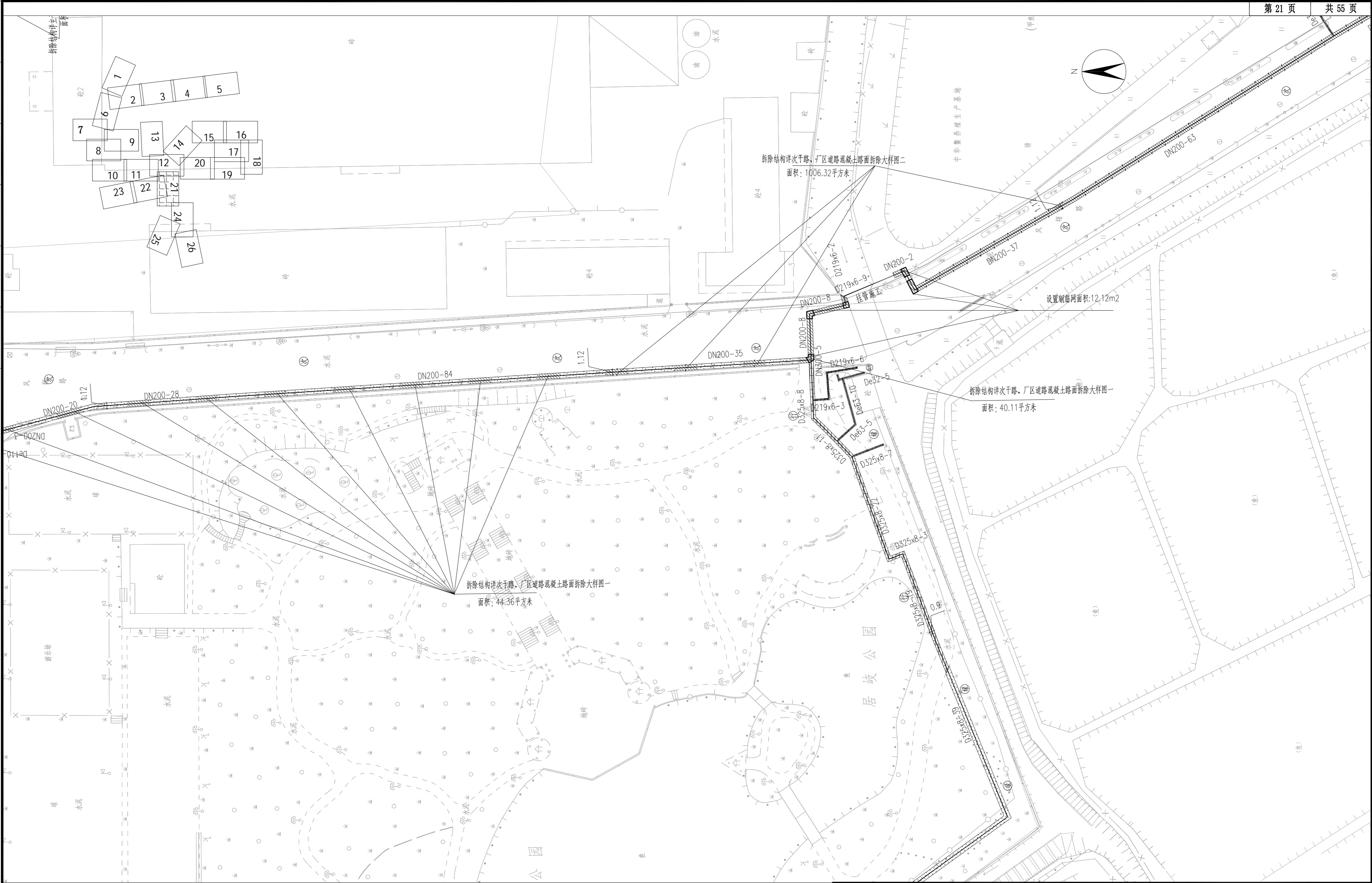


暖通	给排水	工艺	自控
建筑	结构	电气	环境



说明:	图例:										中国市政工程东北设计研究总院有限公司			建设单位	东莞市水务集团供水有限公司							
														工程名称	东莞市供水设施更新改造项目-东莞市供水管网更新改造二期工程(虎门标段)							
	1、图示除管径、井径以毫米计外,其他均以米计。													子项名称	居岐社区							
	2、本图比例1:500,采用坐标系为2000坐标系,高程系统为国家85高程。													市政管线道路破除修复平面图								
	3、管道实施前,施工方应进行施工物探以摸查、校核现状管线。管道实施过程中,应会同各权属单位协商管线保护或迁改措施,凡拆除管线应待管道实施完毕后,在原位置按原结构新建并顺接同属性已建现状管。													阶段	施工图	专业	道路	比例				
4、图中除特殊标明路段外,其余机动车道路面拆除基层均按水稳基层计,拆除结构详见“路面拆除及恢复大样图”第2页。													项目负责人	袁琳	制图	张景周	图号	HM-JQ-DL-10	工程编号	DG2023P021S	版次	A
													专业负责人	卢志锦	日期	2023.12	图号					